



## PROUDNICE NA TĚŽKOU PĚNU BRANCHPIPES - LOW EXPANSION FOAM

- ▶ Jmenovitý tlak : PN16 / Working pressure: PN16
- ▶ Průtok : 200 nebo 400 L/min. při 5 barech / Flow rate: 200 or 400 lpm @ 5 bar
- ▶ Dostřik : 23 nebo 36 metrů / Range: 23 or 36 meters
- ▶ Materiál : hliníková slitina / Material: aluminium alloy
- ▶ Povrchová úprava : polyesterové povrstvení a tvrdá anodizace  
Surface treatment: polyester coating and hard anodisation
- ▶ Typ uzávěru : kulový ventil / Valve type: ball-valve
- ▶ Ovládání : pomocí třmenové páky / Operation: by operating handle
- ▶ Koeficient napěnění : přibližně x10 / Expansion: approx. x10



## DUÁLNÍ PROUDNICE NA PĚNU HAND NOZZLES - DUAL EXPANSION FOAM

- ▶ Jmenovitý tlak : PN16 / Working pressure: PN16
- ▶ Průtok : 200 nebo 400 L/min. při 5 barech / Flow rate: 200 or 400 lpm @ 5 bar
- ▶ Materiál : hliníková slitina / Material: aluminium alloy
- ▶ Povrchová úprava : polyesterové povrstvení a tvrdá anodizace  
Surface treatment: polyester coating and hard anodisation
- ▶ Typ uzávěru : kulový ventil / Valve type: ball-valve
- ▶ Ovládání : pomocí třmenové páky / Operation: by manoeuvre handle
- ▶ Koeficient napěnění : přibližně x10 nebo x70 / Expansion: approx. x10 or x70



## PŘIMĚŠOVAČE «MIXY» "MIXY" EDUCTORS

- ▶ Jmenovitý tlak : PN16 / Working pressure: PN16
- ▶ Průtok : 200 nebo 400 L/min. při 10 barech / Flow rate: 200 or 400 lpm @ 10 bar
- ▶ Materiál : hliníková slitina / Material: aluminium alloy
- ▶ Povrchová úprava : polyesterové povrstvení / Surface treatment: polyester coating
- ▶ Dodáváno s nasávací trubicí / Supplied with pick-up tube
- ▶ Zpětná klapka / Non-return valve
- ▶ Ovládací ventil / Control valve

## SPOJKY\* COUPLINGS\*

\*Výrobky POK mohou být osazeny spojkami dle požadavků zákazníka  
\*Products can be equipped with other types of couplings if needed



PLA\_01104\_Flyer CZ-EN\_Průmysl\_Industries

PRŮMYSL  
INDUSTRIES

**POK**  
FIREFIGHTING EQUIPMENT



**POK**  
FIREFIGHTING EQUIPMENT

**POK SAS**

18 Cours Antoine Lavoisier - 10400 Nogent-sur-Seine - FRANCE  
Tél. : +33 (0)3 25 39 84 78 - Fax : +33 (0)3 25 39 84 90

info@pok.fr export@pok.fr www.pok.fr



- OCP (MOROCCO)
- SONATRACH (ALGERIA)
- SEAL (ALGERIA)
- STIR (TUNISIA)
- AIRBUS (FRANCE)
- ALSTOM (FRANCE)
- LYONDELL BASELL (NETHERLANDS)
- EDF (FRANCE)
- ELENGY (FRANCE)



YouTube



TVOŘÍME S VÁŠNÍ / WE CREATE WITH PASSION



## VULCANO – ROBOTICKÝ MONITOR VULCANO - ROBOT WITH MONITOR

- ▶ Monitor: LMP65 RC / Monitor: LMP65 RC
- ▶ Difuzér: Autokador 3000 / Diffuser: Autokador 3000
- ▶ Rozměry (D x Š x V): 1230 x 720 x 970 mm  
Dimensions (L x l x H): 1230 x 720 x 970 mm
- ▶ Světla výška podvozku: 20 cm / Obstacle clearance: 20 cm
- ▶ Antikorozní úprava / Anticorrosion treatment
  - ▶ Dosah vysílače ve volném prostoru: 300 metrů  
Free field distance: 300 meters
  - ▶ Přední kamera 720p / Front camera 720p
  - ▶ 2x LED světla / 2 x Leds projectors
  - ▶ 3 osá kamera - kamera se zoomem x36 (noční a denní)  
Video turret 3 axis - Camera with zoom x36 (night and day)
  - ▶ Termografická videokamera / Thermographic video camera
  - ▶ Doba chodu: 2/4 hodiny / Duration: 2/4 hours
  - ▶ Užitečná hmotnost: 200 kg / Payload: 200 kg
  - ▶ Rychlost: 4 km/h / Speed: 4 km/h
  - ▶ Hmotnost: 200 kg / Weight: 200 kg
  - ▶ Boční náklon: 35° / Side slope: 35°
  - ▶ Náklon: 45° / Slope: 45°

## PŘENOSNÉ MONITORY MANUAL MONITORS

### Přenosný monitor Montmirail s automatickou oscilací, DN80 Montmirail, DN80 portable monitor with automatic sweeping

- ▶ Bezpečnostní pojistka, uzamykatelné horizontální a vertikální nastavení  
Safety device, horizontal and vertical adjustment lockable knobs
- ▶ Materiál: hliníková slitina / Material: aluminium alloy
- ▶ Povrchová úprava: polyesterové povrstvení / Surface treatment: polyester coating
- ▶ Horizontální pohyb: od -22,5° do +22,5° / Horizontal movement: from -22,5° at +22,5°
- ▶ Vertikální pohyb: od +35° do +85° / Vertical movement: from +35° to +85°
- ▶ Jmenovitý tlak: PN16 / Working pressure: PN16
- ▶ Průtok: 4000 L/min. / Flow rate: 4000 lpm

### Přenosný monitor DN100 DN100 portable monitor

- ▶ Jmenovitý tlak: PN16 / Working pressure: PN16
- ▶ Průtok: 7500 L/min. / Flow rate: 7500 lpm
- ▶ Materiál: hliníková slitina / Material: aluminium alloy
- ▶ Vertikální nastavení: volantové / Vertical adjustment: by handwheel
- ▶ Horizontální pohyb: 360° / Horizontal movement: on 360°
- ▶ Horizontální nastavení: volantové / Horizontal adjustment: by handwheel
- ▶ Vertikální pohyb: od +30° do +85° / Vertical movement: from +30° to +85°
- ▶ Povrchová úprava: polyesterové povrstvení / Surface treatment: polyester coating
- ▶ Bezpečnostní prvky: vertikální poloha uzamykatelná západkou nebo pákou, uzamykatelné horizontální nastavení  
Safety: vertical adjustment lockable by pin or handle, horizontal adjustment lockable by knobs
- ▶ Možnosti: výstupní příslušenství, vstupní spojky / Options: outlet equipment, inlet couplings

## TAŽNÝ MONITOR ANTEOR TOWABLE ANTEOR MONITOR

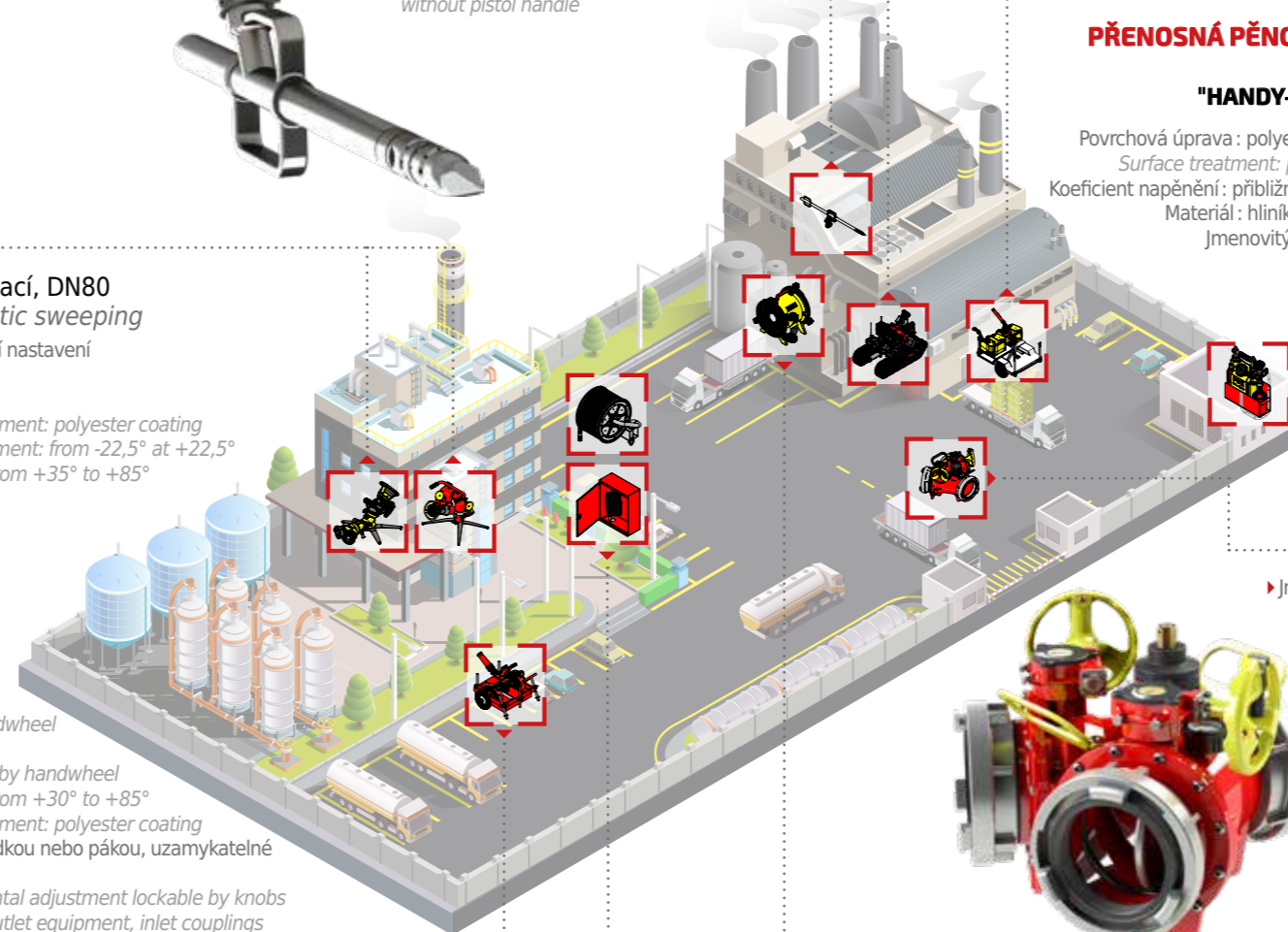
### Mobilní jednotka / mobile units

- ▶ Tažná oj / Pull handle
- ▶ 2 úložné prostory pro průmyslovou hadici do Ø 70 a délce 20 metrů  
2 housing for 20 meters fire hoses PIL Ø 70
- ▶ 4 pozinkované ocelové osy / 4 galvanized steel spikes
- ▶ Podpory «Klap Klap» pro zajištění monitoru monitoru  
Bracket "Klapklap" to maintain the monitor
- ▶ Možnosti: 2 ks průmyslové hadice o délce 20 metrů a Ø 70  
Option: 2 lengths of 20 meters hoses PIL Ø 70
- ▶ **Motiroť Anteor / Monitor nozzle anteor**
- ▶ Jmenovitý tlak: PN16 / Working pressure: PN16
- ▶ Průtok: 3000 L/min / Flow rate: 3000 lpm
- ▶ Materiál: hliníková slitina / Material: aluminium alloy

## INJEKTÁŽNÍ PROUDNICE «BÉLIER» "BELIER" NOZZLE



- ▶ Jmenovitý tlak: PN16  
Working pressure: PN16
- ▶ Průtok: 460 L/min @ 7 bar  
Flow rate: 460 lpm @ 7 bar
- ▶ Materiál: nerezová ocel  
Material: stainless steel
- ▶ Možnosti: uzávěr s kulovým ventilem bez rukojeti  
Option: shutoff with ball valve without pistol handle



Materiál: hliníková slitina a ocel / Material: aluminium alloy and steel  
Rozměry kol: 145 70 R13 / Wheels dimensions: 145 70 R13  
Podpěrné kolečko "žokej" / Retractable "Jockey" wheel  
Standardizované označení pro silniční provoz / Road signalling: traffic signal

Možnosti: monitor, výstupní příslušenství, rozměry, počet vstupů  
Options: monitor, outlet equipment, dimensions, number of inlets  
Podpěry: 4x 200kg / Stands: 4x 200kg

### S nádrží / With tank

Materiál nádrže: polyester / Tanks material: polyester  
Kapacita: 150 nebo 200 L / Capacity: from 150 to 200 L

## PŘENOSNÁ PĚNOTVORNÁ JEDNOTKA «HANDY-FOAM» "HANDY-FOAM" PORTABLE FOAM UNIT

Povrchová úprava: polyesterové povrstvení a tvrdá anodizace  
Surface treatment: polyester coating and hard anodisation  
Koefficient napěnění: přibližně x10 nebo x70 / approx. x10 ou x70  
Materiál: hliníková slitina / Material: aluminium alloy  
Jmenovitý tlak: PN16 / Working pressure: PN16  
Procento přimíšení: 0,4, 1, 3 ou 6%  
Suction percentage: 0,4, 1, 3 or 6%

## ROZDĚLOVAČE DN150 NEBO DN200 DN150 AND DN200 DIVIDERS

- ▶ Jmenovitý tlak: PN16  
Working pressure: PN16
- ▶ Materiál: hliníková slitina  
Material: aluminium alloy
- ▶ Povrchová úprava: polyesterové povrstvení  
Surface treatment: polyester coating
- ▶ Ovládání: volantové  
Operation: flywheel
- ▶ Možnosti: spojky vstup/výstup, manometr  
Options: inlet/outlets couplings, pressure gauge

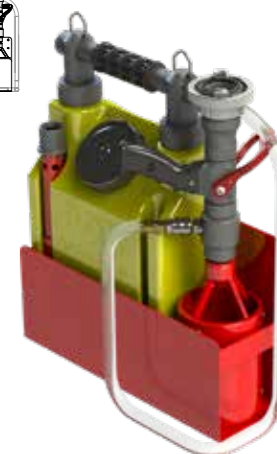
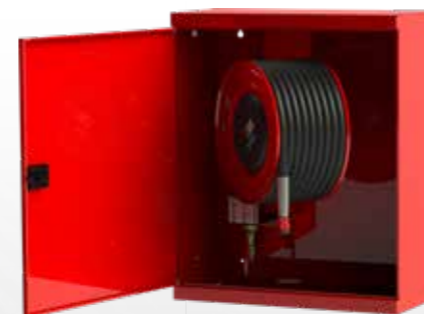
## VENTILÁTOR MISTRAL 300 MISTRAL 300 FAN

Jmenovitý tlak: PN16 / Working pressure: PN16  
Pracovní tlak: 7 bar / Working pressure: 7 bar  
Materiál: hliníková slitina / Material: aluminium alloy  
Možnosti: samo nasávací zařízení, tvorba pěny přes síto  
Options: Self educating device, foam expansion with mesh  
Povrchová úprava: polyesterové povrstvení  
Surface treatment: polyester coating  
Rukojeť pro přenášení / Lift handle  
\*Variabilní zařízení - 3 funkce: generátor lehké pěny, mlžící zařízení a ventilátor, vodou poháněné zařízení

## HADICOVÉ NAVIJÁKY HOSE REELS IN STAINLESS STEEL

Maximální pracovní tlak: 12 barů / Maximum working pressure: 12 bar  
Ovládání: vřetenový uzávěr / Shutoff: with handwheel shutoff  
Hadice: Ø 25 / Hose: Ø 25  
Kapacita hadice: 30 metrů / Hose capacity: 30 meters  
Možnosti: pevná fixační podpora / Option: fixed support

## HYDRANTOVÁ SKŘÍŇKA STORAGE CABINET



Matériel modulable\*  
3 fonctions  
Générateur de mousse haut foisonnement  
Brumisation et ventilation  
Retoulement des fumées et désenfumage

